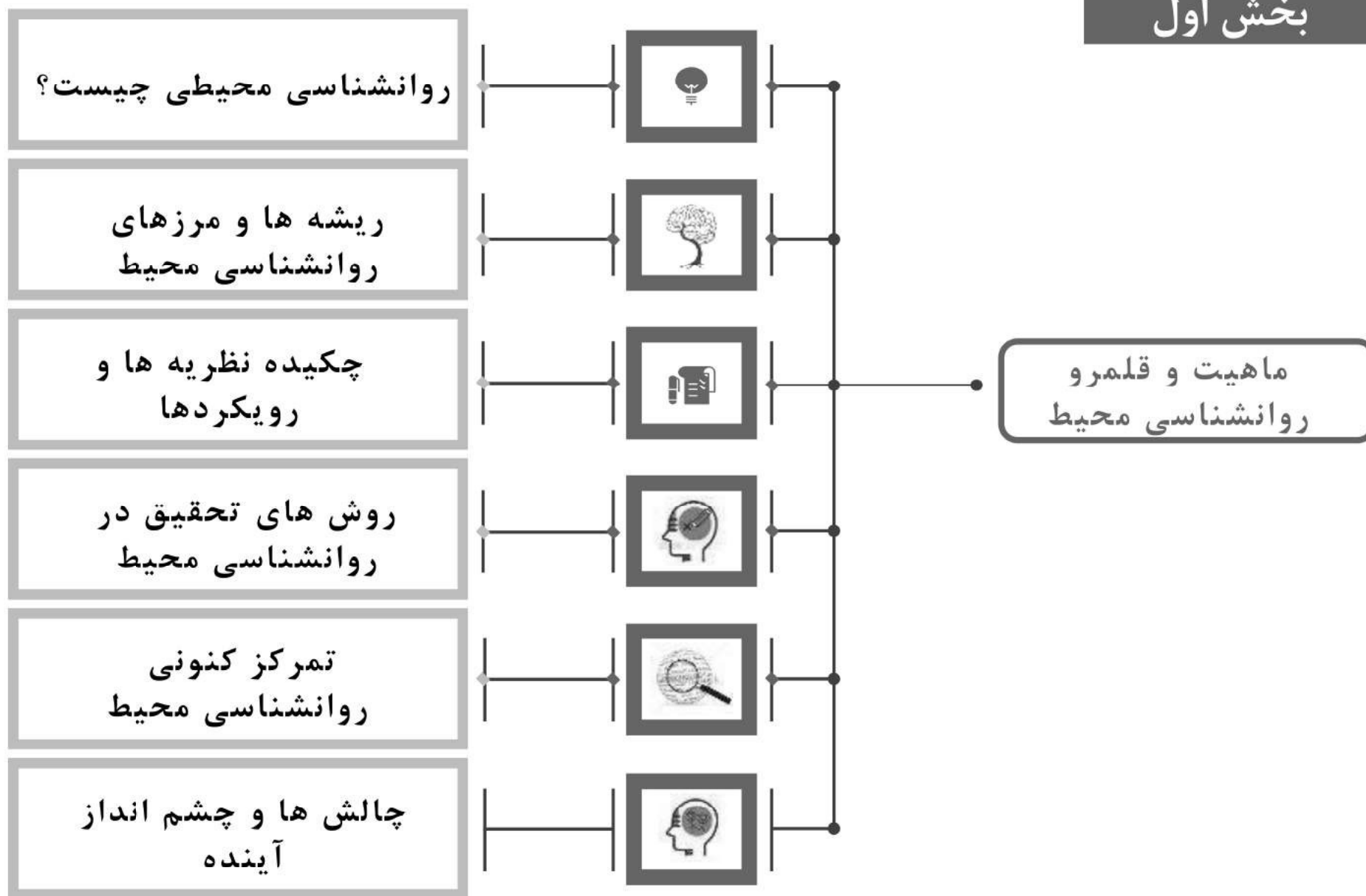


بخش اول 

ماهیت و قلمروهای روانشناسی محیط



“

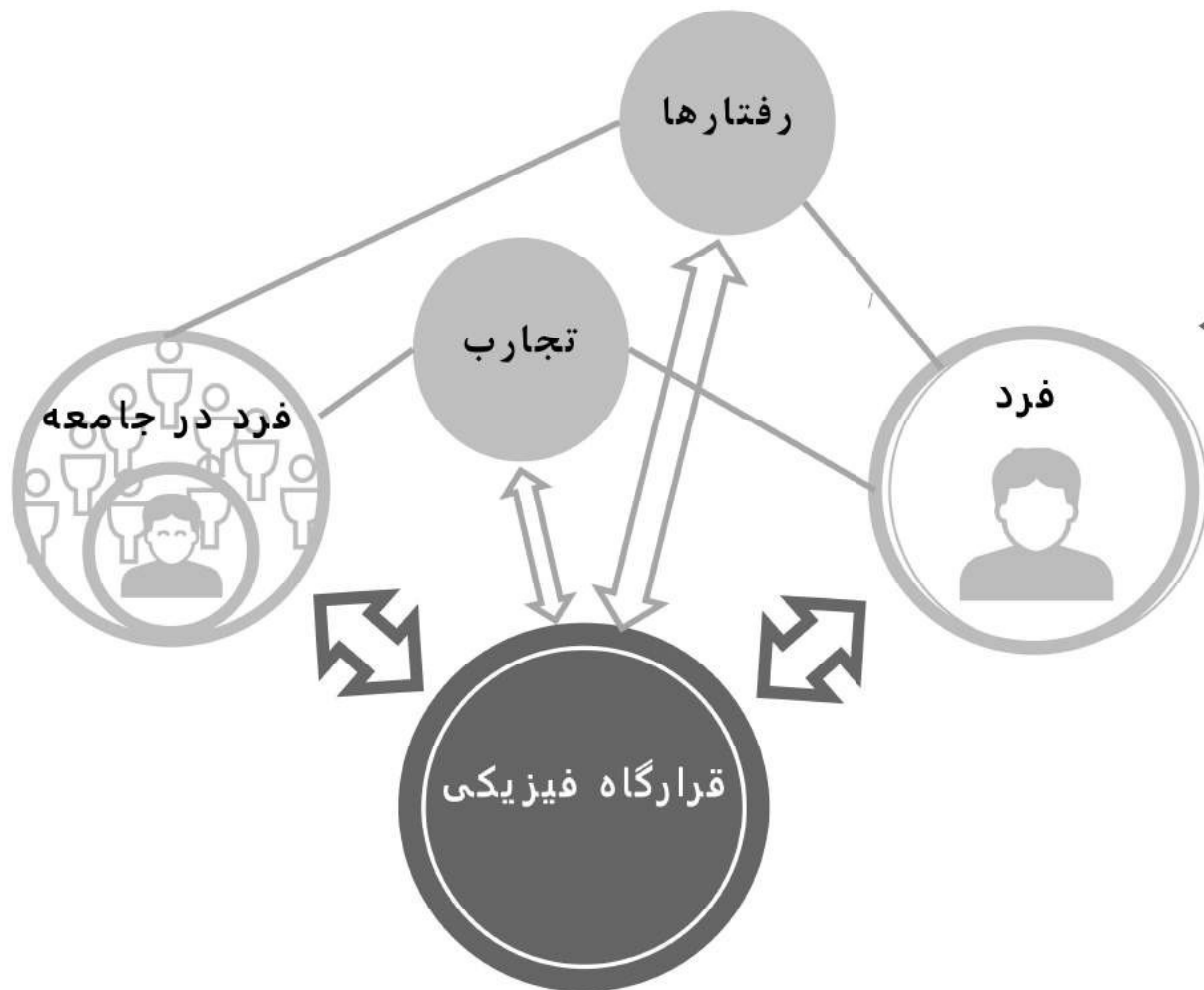
Gifford, R. (2014). Ch. 1: “The nature and scope of environmental psychology” In Environmental psychology: Principles and practice. pp 1-17

ما در فضای تهی زندگی نمی کنیم!

در هر لحظه از زندگی، ما در یک مکان بوده، با آن مکان در تعامل هستیم.

روانشناسی محیطی دانش و کنشی است برای درک و بهینه سازی این تعاملات حیاتی

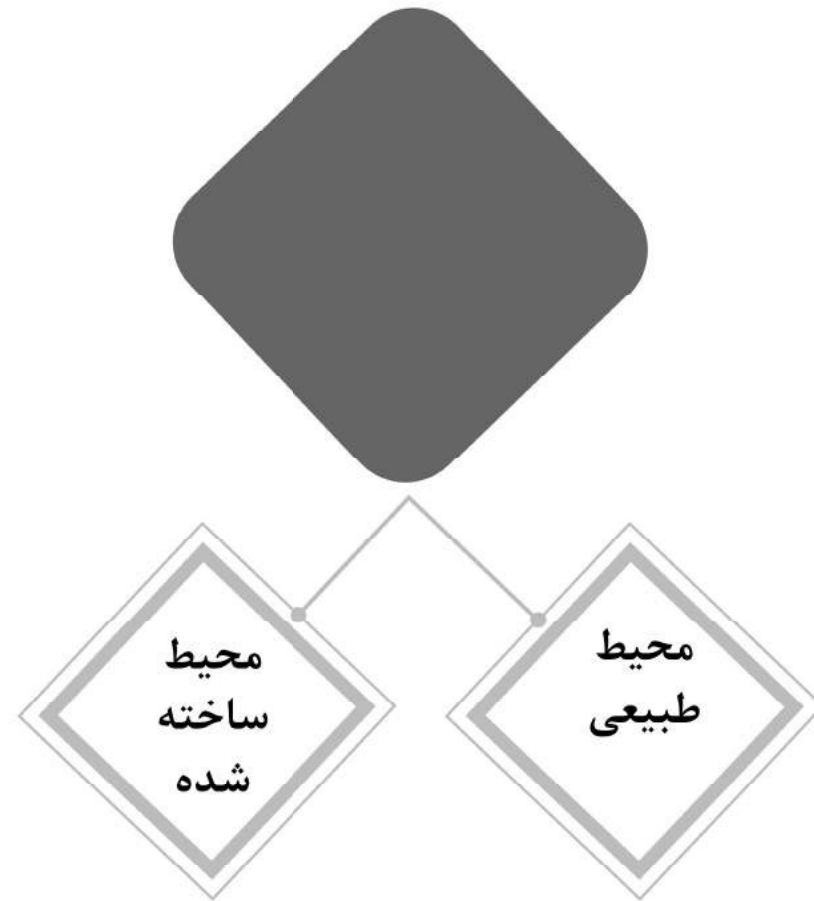
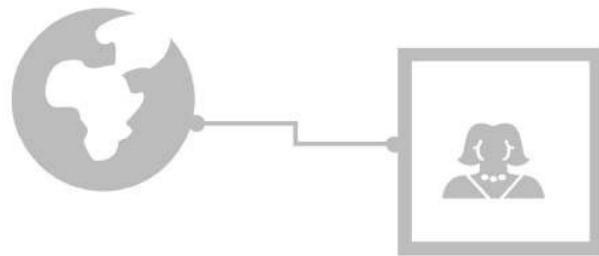




- چگونگی تعامل با قرارگاه فیزیکی، بعنوان یک فرد یا بخشی از یک گروه
- چگونگی تجربه محیط و تغییر آن
- چگونگی تغییر رفتار و تجارب ما به واسطه محیط

منابع طبیعی، پارک ها، خانه ها، فضاهای  
کار، فضاهای عمومی و...

از مقیاس فضای فردی تا اتاق، بنا،  
همسایگی، شهر، بیابان و مقیاس جهانی



## ریشه ها و مرزهای روانشناسی محیط

اواخر ۱۹۸۰: شناخته شدن روانشناسی محیط  
بعنوان یک رشته مجزا



□ Egon Brunswik (1903-1955)

□ Kurt Lewin (1890-1947)

- Roger Barker
- Urie Bronfenbrenner
- Robert Sommer



برونسویک: لزوم توجه به محیط ارگانیزم، درست به  
اندازه خود ارگانیزم

لوین: در نظر گرفتن محیط بعنوان عامل ضروری  
برای تعیین رفتار  
انجام تحقیقات بر اساس مشکلات اجتماعی دنیای  
واقعی و تلاش برای حل این مشکلات

## پیشینه

اواخر دهه ۱۹۴۰ و دهه ۱۹۵۰

- تمرکز بر تعامل انسان با محیط ساخته شده

دهه ۱۹۶۰

- افزایش آگاهی اجتماعی، دغدغه مندی در مورد سلامت طبیعت

- ایجاد اولین مجلات و مقطع دکتری و برگزاری اولین کنفرانس ها در حوزه روانشناسی محیط

- Environmental Design Research Association (EDRA)

اواخر دهه ۱۹۴۰ و دهه ۱۹۵۰: افزایش پژوهش ها در مورد فرایند روانشناختی و

رابطه اش با محیط فیزیکی پیرامون (تمرکز بر تعامل انسان با محیط ساخته شده)

### Architectural Psychology

هدف: بهبود رفاه و افزایش رضایتمندی انسان ها با طراحی یا تغییر محیط


دهه ۱۹۶۰: و دهه ۱۹۵۰: رشد سریع روانشناسی محیط

مطالعه موضوعات زیست محیطی مانند:

تاثیر منفی فعالیت های انسان بر محیط بیوفیزیکی

تاثیر مشکلاتی با مسبب انسانی، مانند آلودگی صوتی و آلودگی هوا، بر

سلامت انسان



## مرزهای روانشناسی محیط

- پیامدهای اکولوژیکی رفتار انسان
- پایداری و تغییر اقلیم
- جنبه های روانشناختی مدیریت منابع
- دل بستگی به مکان و هویت مکان
- ریسک ها و خطرات زیست-محیطی: ادراک، رفتار و مدیریت
- ادراک فردی و گروهی و ارزیابی بناها و منظر طبیعی
- طراحی و ارزیابی محیط های کار، مدارس، خانه ها، بناهای عمومی و فضاهای شهری
- نقشه شناختی، شناخت فضایی و مسیریابی
- رفتار توریسم در ارتباط با قرارگاه فیزیکی
- استرس مرتبط با قرارگاه فیزیکی
- فضای اجتماعی: ازدحام، خلوت، قلمرو، فضای شخصی



## هشت رویکرد نظری در مورد تعامل انسان-محیط

### Attitude-Behavior Theories

نظریه های نگرش-رفتار

### Integral Theories

نظریه های جامع

### The Operant Approach

رویکرد عامل(?)

Environment-centered and Mental  
Health-Oriented Approaches

### Stimulation Theories

نظریه های انگیزش

### Control Theories

نظریه های کنترل

### Behavior Setting Theory

نظریه قرارگاه رفتاری

### Decision-making Theories

نظریه های تصمیم گیری

## Stimulation Theories

نظریه های انگیزش

### Adaptation-level Theory

نظریه سطح انطباق

### Overload Theory

نظریه اضافه بار

### Restricted Environmental Stimulation Theory

نظریه محدودیت محرک های محیطی

### Stress Theories

نظریه های استرس

### Phenomenology

پدیدار شناسی

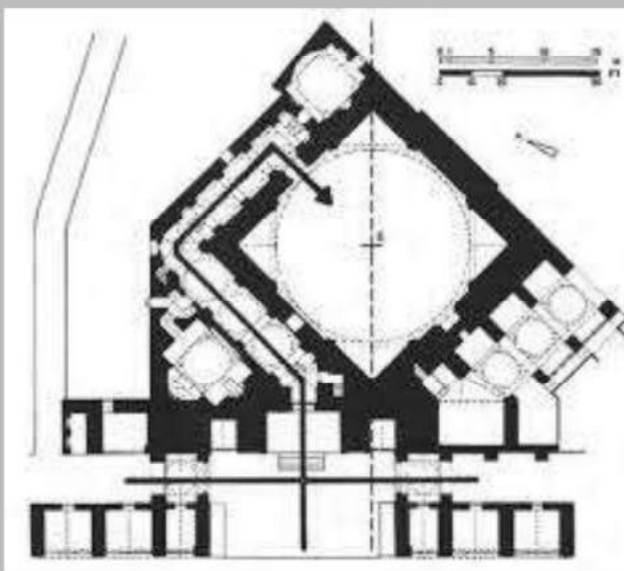
□ تاکید بر تاثیرات بنیادین محیط فیزیکی بعنوان منبع اصلی اطلاعات حسی:

- محرکهای ساده نظیر: صدا، نور، دما و رنگ
- محرک های پیچیده تر، مانند جنگل، کلاس، افراد دیگر.
- محرک های واقعی از دنیای واقعی، نه نمایش مصنوعی خطوط، نقاط و کلمه ها بر صفحه کامپیوتر

□ تنوع محرک های محیطی به لحاظ مقدار و معنا

- مقدار: شدت، مدت، فرکانس و تعداد منابع
- معنا: وابسته به تفسیر و همانندسازی هر فرد از اطلاعات محرک وابستگی مقدار و معنا به یکدیگر: تغییر مقدار تحریک می تواند معنا را تغییر دهد.

- سازگاری موجودات با سطح معینی از محرک ها در یک زمینه مشخص
- تغییر محرک ها نسبت به سطح انطباق = تغییر ادراک و رفتار



## Stimulation Theories

نظریه های انگیزش

## Adaptation-level Theory

نظریه سطح انطباق

## Overload Theory

نظریه اضافه بار

## Restricted Environmental Stimulation Theory

نظریه محدودیت محرک های محیطی

## Stress Theories

نظریه های استرس

## Phenomenology

پدیدار شناسی

## Control Theories نظریه های کنترل

- ❑ ما چقدر بر محیط خود واقعا کنترل داریم؟ یا چقدر تصور می کنیم کنترل داریم؟ یا چقدر می خواهیم کنترل داشته باشیم؟
- ❑ تئوری های کنترل فردی: تاثیرات توانایی یا ناتوانی در شکل دهی الگوی محرک ها
- ❑ تلاش برای کنترل فضای شخصی و قلمرو
- ❑ فقدان کنترل به واکنش روانشناختی منجر می شود.

## Prospect- refuge Theory نظریه دورنما - پناهگاه



## Behavior Setting Theory نظریه قرارگاه رفتاری

- ❑ بسیاری از مکان ها، دارای الگوهای از پیش تعیین شده ثابت (برنامه / program) هستند.
- رفتارهای تکرار شونده در یک کلاس، استادیوم و... .
- ❑ تمایل طرفداران این نظریه بر توضیح رابطه انسان-محیط به لحاظ ویژگی های اجتماعی قرارگاه (مانند قوانین، رسوم و فعالیت های معمول) و ویژگی های فیزیکی قرارگاه.
- ❑ قرارگاه رفتاری یک موجود ایستا نیست. تولد، سازگاری، رونق، مرگ

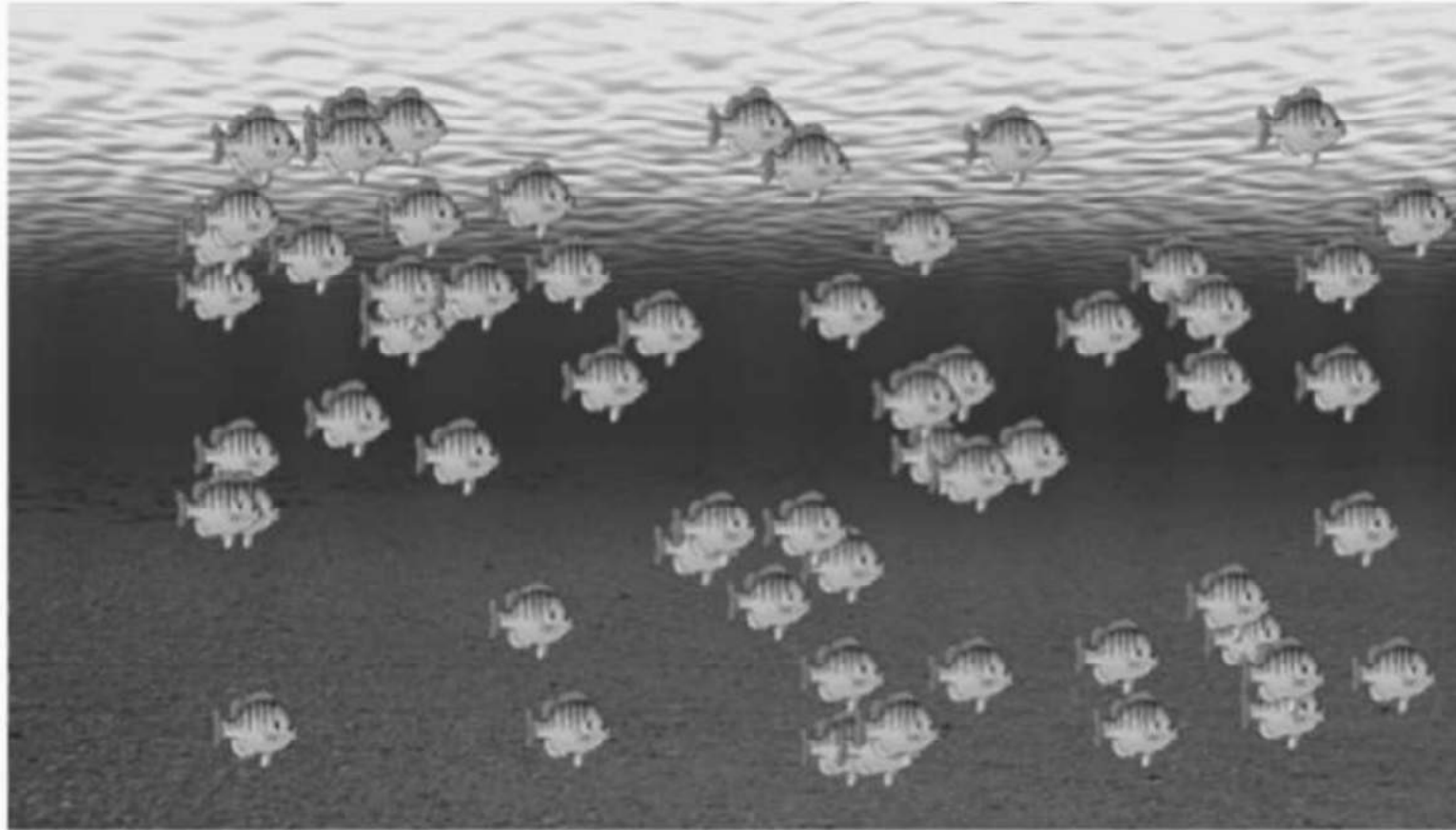
## روانشناسی اکولوژیک راجر بارکر

## Decision-making Theories

نظریه های تصمیم گیری

## Human Interdependence Paradigm

پارادایم وابستگی متقابل



Go to sea

Cast for one fish

Return to port

Each fish earns you \$0.10

Fisher	Location	Fish caught season	Overall	Profits season	Overall
You		1	1	\$ 0.10	\$ 0.10
Participant 1		0	0	\$ 0	\$ 0
Participant 2		0	0	\$ 0	\$ 0
Participant 3		0	0	\$ 0	\$ 0

## Attitude-Behavior Theories

نظریه های نگرش-رفتار

## The Operant Approach

رویکرد عامل

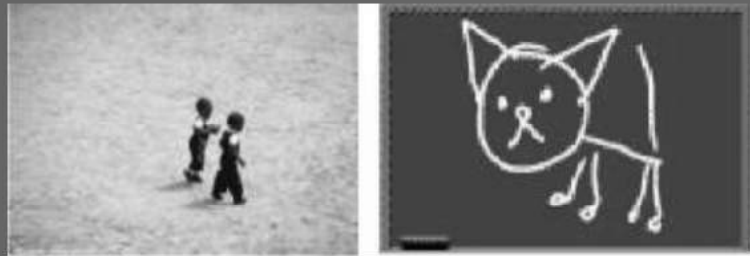


- ❑ تمرکز بر نگرش ها: ساختارهای ذهنی، شامل عناصر شناختی، عاطفی (هیجانی) و انگیزشی (نیات)
- باورها، ارزش ها، هنجارها، اهداف و...
- تست کردن نسبتاً آسان میزان مفیدبودن این تحقیقات نسبت به سایر رویکردهای نظری.

- ❑ تمرکز بر رفتارهای خاص و تقویت کننده های فوری آنها
- ❑ هدف: اصلاح رفتار افراد که اعمالشان به برخی مشکلات محیطی دامن می زند.
- ❑ کاربرد: در مورد مشکل بازیافت، اتلاف انرژی و...

**USING STANDARD SOCIAL SCIENCES TECHNIQUES:**

- Naturalistic observation and description
- Interviews
- Rating scales
- Laboratory experiments
- videotaping



**Adaptation Paradigm**

پارادایم انطباق

**Opportunity Structure Paradigm**

پارادایم ساختار فرصت

**Sociocultural Paradigm**

پارادایم اجتماعی فرهنگی

**Field Studies**

**Field Experiment**

**Quasi-Experimental Design**

روش های تحقیق در روانشناسی محیط

**Multi-paradigm Field**

**External Validity**

اعتبار بیرونی

## فرایندهای بنیادین روانشناسی

ادراک، شناخت، نگرش، شخصیت



## تمرکز کنونی روانشناسی محیط

## مدیریت فضای اجتماعی

فاصله بین فردی، قلمرو، ازدحام، خلوت



## ویژگی قرارگاههای رفتاری که با آن در تعامل هستیم

فضای کار، فضای آموزش، مسکن، فضای شهری





عملی کردن تحقیقات

نیاز به نظریه های جدید جالب و توسعه یافته

کشف روش های تحقیق قوی تر

دستیابی به یک هسته منسجم

چالش ها و چشم انداز آینده