

دانشگاه آزاد اسلامی واحد اصفهان
گروه معماری

روانشناسی محیط

برای معماران و طراحان

مدرس: پوراندهخت سعادت

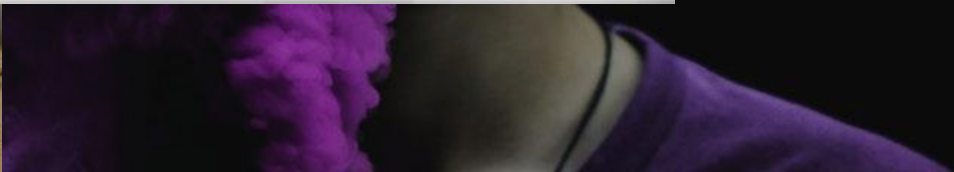


خلوت و ازدحام

Gifford, Robert (2014). Environmental psychology: Principles and practice, WA: Optimal books.

آلتمن، ایروین (۱۳۸۲)، محیط و رفتار اجتماعی: خلوت، فضای شخصی، قلمرو و ازدحام، ترجمه علی نمازیان، تهران: دانشگاه شهید بهشتی

خلوت Privacy





خلوت

خلوت از دیدگاه آلتمن: نظارت انتخابی بر رابطه فرد یا گروه با دیگران

خلوت: فرآیند تنظیم مرز میان افراد جهت کنترل تعامل خود با دیگران

مفهومی ذهنی و اکتسابی

عملکردهای خلوت

(وستین)

- استقلال فردی: بیانگر میزان اعتماد به نفس و توانایی در کنترل روابط
- تخلیه عاطفی: تخفیف هیجانات
- خودسنجی: کمک به خودارزیابی
- تنظیم ارتباط ها: فراهم آوردن ارتباطات محدود و مناسب



سرکوب نیازها در صورت عدم تامین خلوت

ايجاد قلمرو و خلوت



انواع خلوت

فاصله‌گزینی

به کارگیری موانع
روانشناختی برای
کنترل مزاحمت‌های
ناشناخته

گمنامی

ناشناخته بودن
میان جمع

صمیمیت

معاشرت با افراد
خاص و رهایی از
قید محیط
خارجی

انزوا

دوری از دیگران
و آزاد بودن از
مشاهده شدن
توسط دیگران

عوامل موثر بر خلوت

عوامل اجتماعی

عوامل فردی

- سابقه سکونت
- جنسیت
- شخصیت

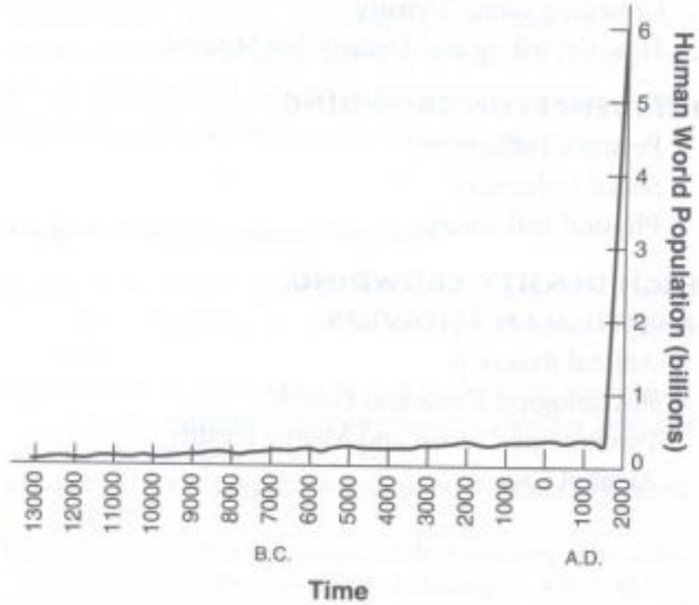
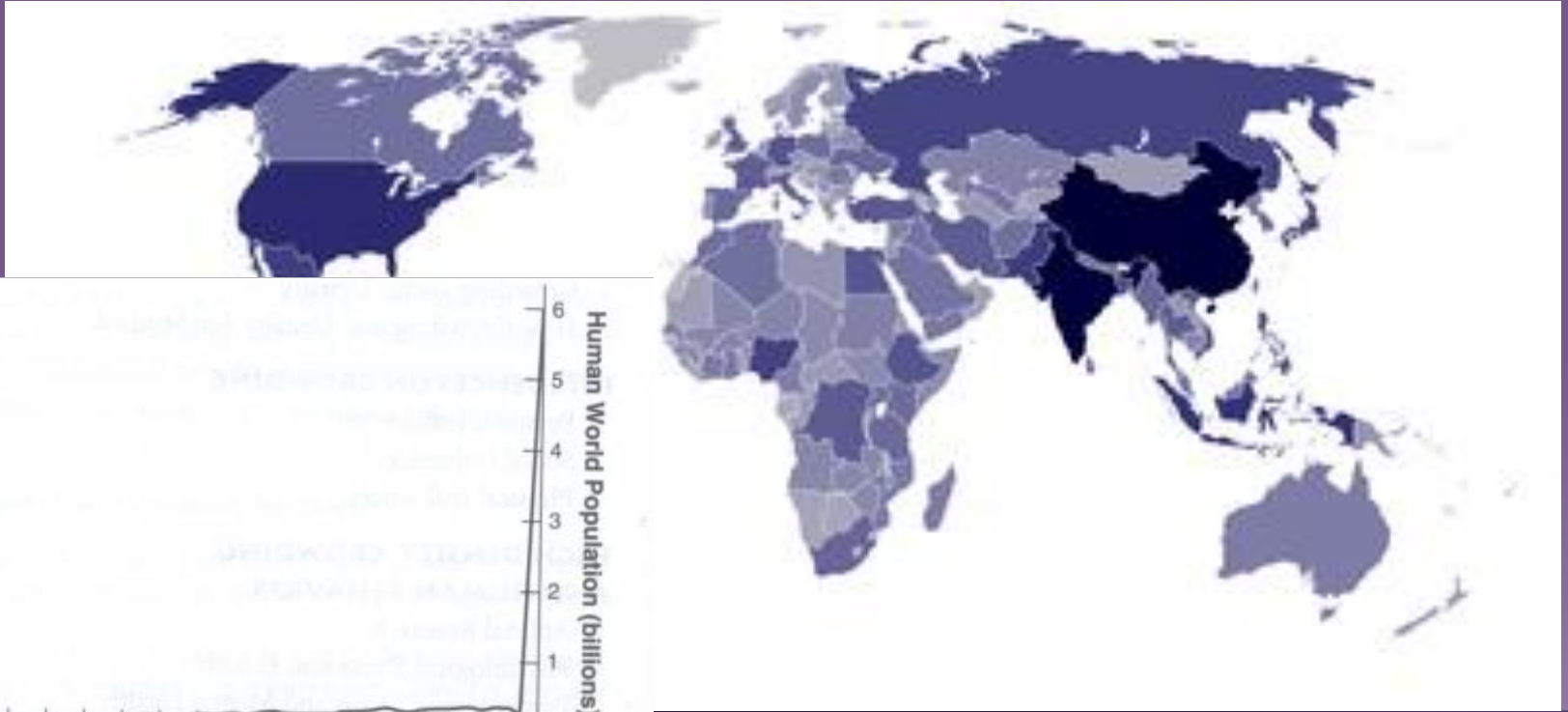
عوامل فرهنگی

عوامل فیزیکی

- میزان محصوریت
مجاز
- مسیرهای اصلی و
فرعی

خلوت، بهینه میان انزوا و ازدحام





پراکندگی جمعیت

ازدحام



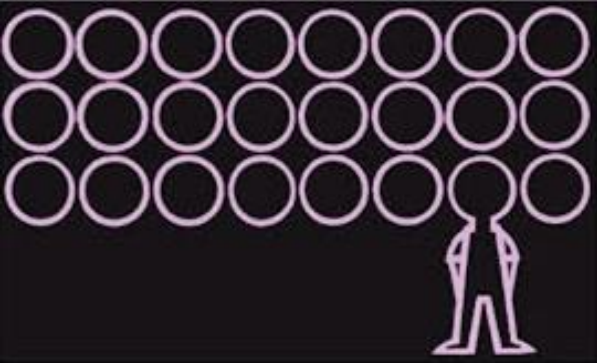
ازدحام

- زمانی که فضای بیشتری خواهیم
- هنگامی که راه برای رسیدن به هدف سد شده باشد
- هنگامی که دیگران به قلمرو ما تجاوز کند

ازدحام: وضعیت اجتماعی، پیامد نا کارایی ساز و کارهای خلوت

احساس ازدحام

- هنگام از دست دادن کنترل امور
- هنگام دریافت اطلاعات حسی بیش از حد





ازدحام و تراکم (Crowding & Density)

تراکم: تعداد فرد بر واحد سطح (مفهومی فیزیکی)

ازدحام: تجربه فرد از تعداد افراد پیرامونش (مفهومی روانشناختی)

- ازدحام اجتماعی: تعداد بیش از اندازه افراد

- ازدحام غیراجتماعی: کوچک بودن بیش از اندازه فضا

اثرات ازدحام بر انسان

- اثر فیزیولوژیک
- اثر رفتاری
- اثر ذهنی



عوامل موثر بر ازدحام



انزوای اجتماعی (خلوت کسب شده، بیش از خلوت مطلوب)

ویژگی های فردی:
تجربه، زندگینامه،
شخصیت

ویژگی های بین فردی:
انسجام و ساختار
گروهی

عوامل موقعیتی:
ویژگی های محیطی،
وظایف

تعریف
موقعیتی:
سطح مطلوب
خلوت

سازوکارهای نظارت
بر مرزها:
فضای شخصی، قلمرو،
رفتارهای فراکلامی و
کلامی و غیرکلامی

ارزیابی کارایی
نظارت بر مرزها:
رابطه خلوت
کسب شده و
خلوت مطلوب

سطح
فشار
روانی

هزینه ها و
پیامدها:
جسمی،
فیزیولوژیکی و
روانی

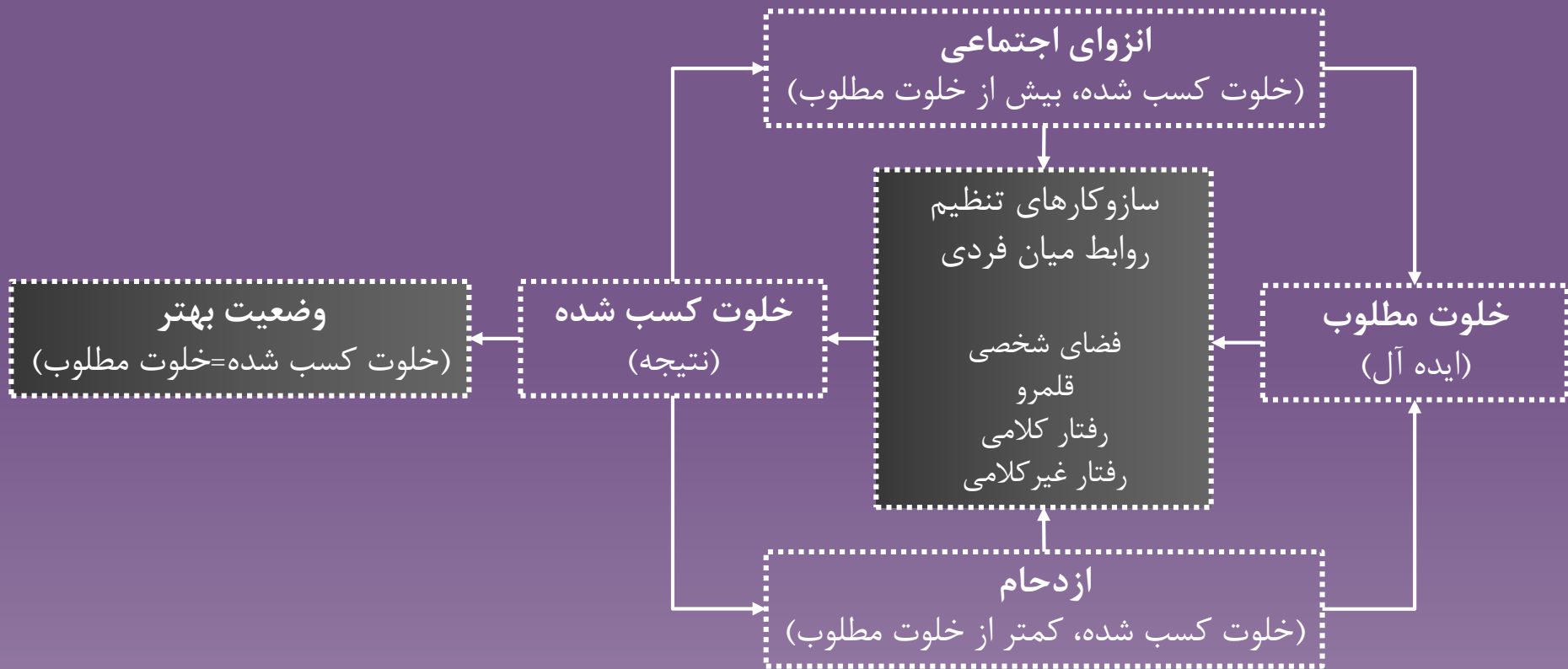
ازدحام (خلوت کسب شده، کمتر از خلوت مطلوب)

تراکم در مقیاس های
خرد و کلان، تعداد
افراد در واحد فضا

فرآیندهای روانی-اجتماعی:
تجاوز، عدم دسترسی به
منابع، مداخله اجتماعی

الگوی ازدحام

زمان/مدت



روابط میان خلوت، فضای شخصی، قلمرو و ازدحام



سوال؟
ابهام؟