

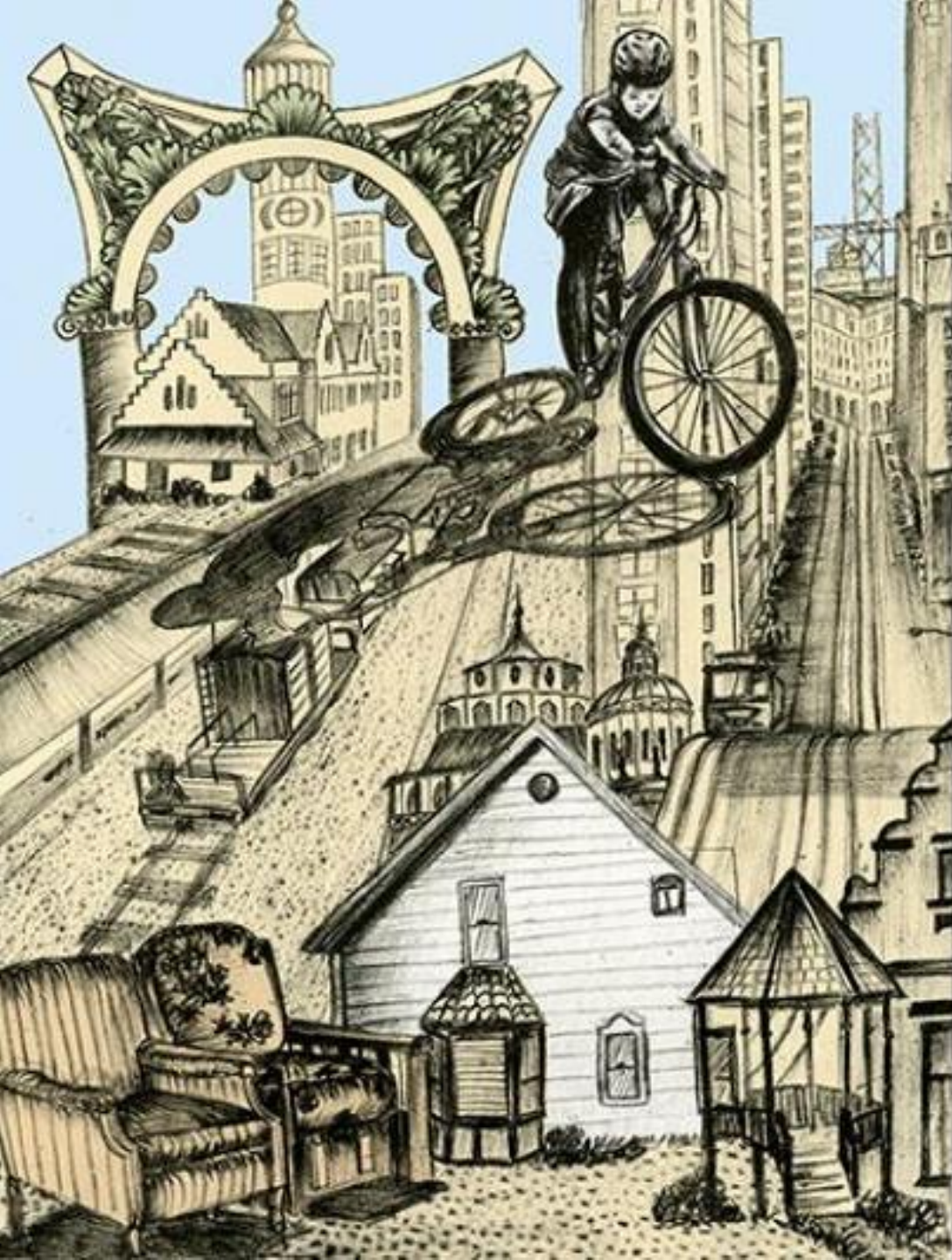
دانشگاه آزاد اسلامی اصفهان
دانشکده معماری

روانشناسی محیط

برای معماران و طراحان

مدرس: پوران دخت سعادت





Gifford, Robert (2014). Environmental psychology: Principles and practice, WA: Optimal books.

بخش هشتم 

دلبستگی به مکان



دلبستگی به مکان

Place Attachment

ارتباط معنا دار بین افراد

و مکان هایشان

تعاریف	نظریه پردازان
برقراری رابطه‌ای عاطفی با مکانی مشخص و تبدیل فرد به عنوان بخشی از مکان	• Bonaiuto et al., 1999
نوعی پیوند یا ارتباط که یک فرد یا گروه نسبت به محیط دارد	• Tuan, 1991; Proshansky et al. 1983
یک بعد از کلیت حس مکان و وابستگی عاطفی مثبت است که بین فرد و مکان توسعه می‌یابد و مبین احساسات فرد نسبت به یک موقعیت جغرافیایی است که به طور حسی فرد را به آن مکان گره می‌زند	• Stedman, 2003
یک تجربه مثبت از مکان	• Rubinstein & Parmelee, 1992
نتیجه اعتقادات و احساسات مثبتی که فرد در فرایند تعامل با مکان و معنا بخشیدن به آن خلق می‌کند	• Milligan, 1998
نیروی گرانش مؤثر میان مردم و مکان پیوندی شناختی و عاطفی بین انسان و محیط	• Altman & Low, 1992 •
پیوندی احساسی با محیط که نیازهای اساسی بشر را پاسخ می‌دهد	• Relph, 1976
وابستگی عاطفی مثبت بین فرد و مکان	• Sumaker & Taylor, 1983

دلبستگی به مکان Place Attachment



□ ساختارهای مرتبط:

- هویت مکان

- وابستگی به مکان

• عمومی

• جغرافیایی

□ رشته های دیگر:

▪ جغرافیا

▪ مطالعات گردشگری

▪ مطالعات زنان

▪ برنامه ریزی شهری و ...



منابع دل‌بستگی به مکان

Setha Low

- ژنتیک
- از دست دادن و تخریب
- مالکیت
- بنیان کیهانی / هستی‌شناختی
- زیارت
- روایت

دلبستگی به مکان

شخص

فرهنگی گروه

- مذهبی
- تاریخی

فردی

- تجربه
- فهم/درک
- نقاط عطف

مکان

اجتماعی

- عرصه اجتماعی
- نشانه های اجتماعی

فیزیکی

- طبیعی
- ساخته شده

فرآیند

احساس

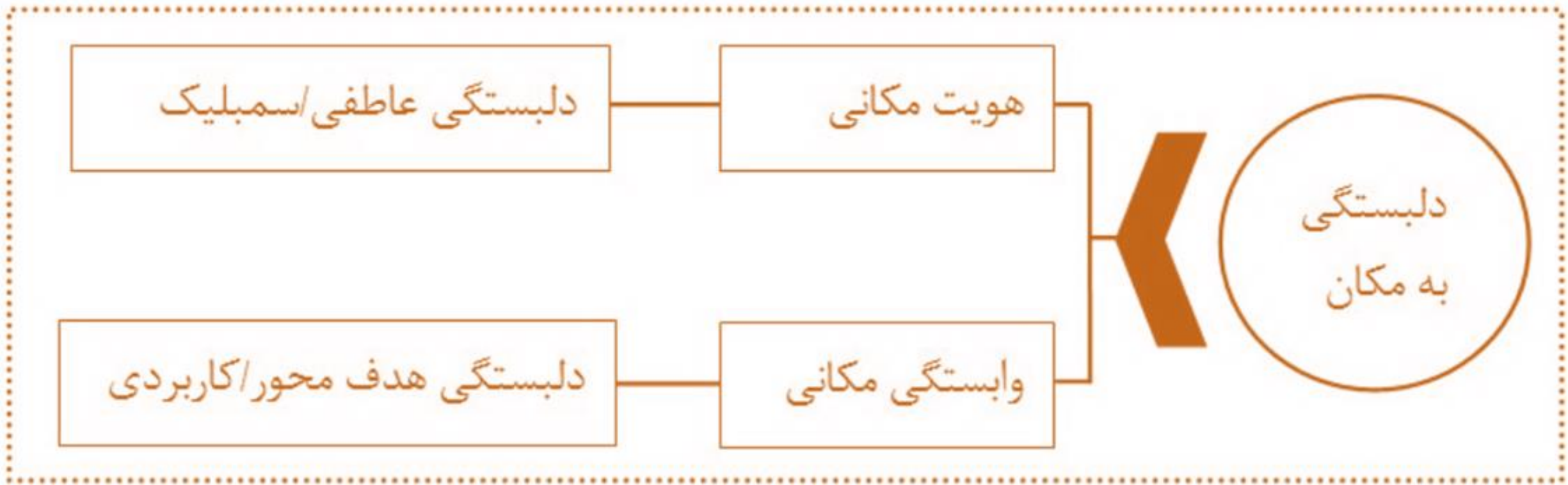
- شادی
- غرور
- عشق

شناخت

- حافظه
- دانش
- اسکیمای معنا

رفتار

- مجاورت- نگهداری
- بازسازی مکان





چگونگی اندازه گیری دلبستگی به مکان

By Self-reports: Place Attachment Scale

1.	I feel that this place is a part of me
2.	This place says very little about who I am
3.	I feel that I can really be myself in this place
4.	This place reflects the type of person I am
5.	I feel relaxed when I'm in this place
6.	I feel happiest when I'm in this place
7.	This place is my favorite place to be
8.	I really miss this place when I'm away from it for too long
9.	This place is the best place for doing the things that I enjoy most
10.	For doing the things that I enjoy most, no other place can compare to this one
11.	This place is not a good place to do the things I most like to do
12.	As far as I am concerned, there are better places to be than here

Strongly disagree				Strongly agree		
1	2	3	4	5	6	7
Reversed-Items						
7	6	5	4	3	2	1

شاخص دل‌بستگی
به مکان

Williams & Roggenbuck, 1989

دیگر روش های اندازه گیری

• روش های کیفی

- نوشتن؛ مصاحبه نیمه ساختار یافته
- کدگذاری توصیف مکان های مهم برای استخراج مقوله ها

• سایر روش ها

- اندازه گیری رفتار
- fMRI
- تمرین تداعی معانی کلمات و زمان واکنش

نتایج و پیامدهای دل بستگی به مکان

سلامت روان

اقامت طولانی تر،
تکرار بازدید از مکان

حفاظت از مکان

ادراکات مثبت از مکان

نتایج و پیامدهای دلبستگی به مکان

۱) اقامت طولانی تر، تکرار بازدید از مکان (Lewicka, 2011)

"رفتن به مکان یا حداقل آرزوی رفتن به آن"

۲) سلامت روان (Well-being)

افزایش رضایت از زندگی (Billig, 2006)

کاهش استرس، تنظیم عواطف، حل مسئله (Korpela, 2001)

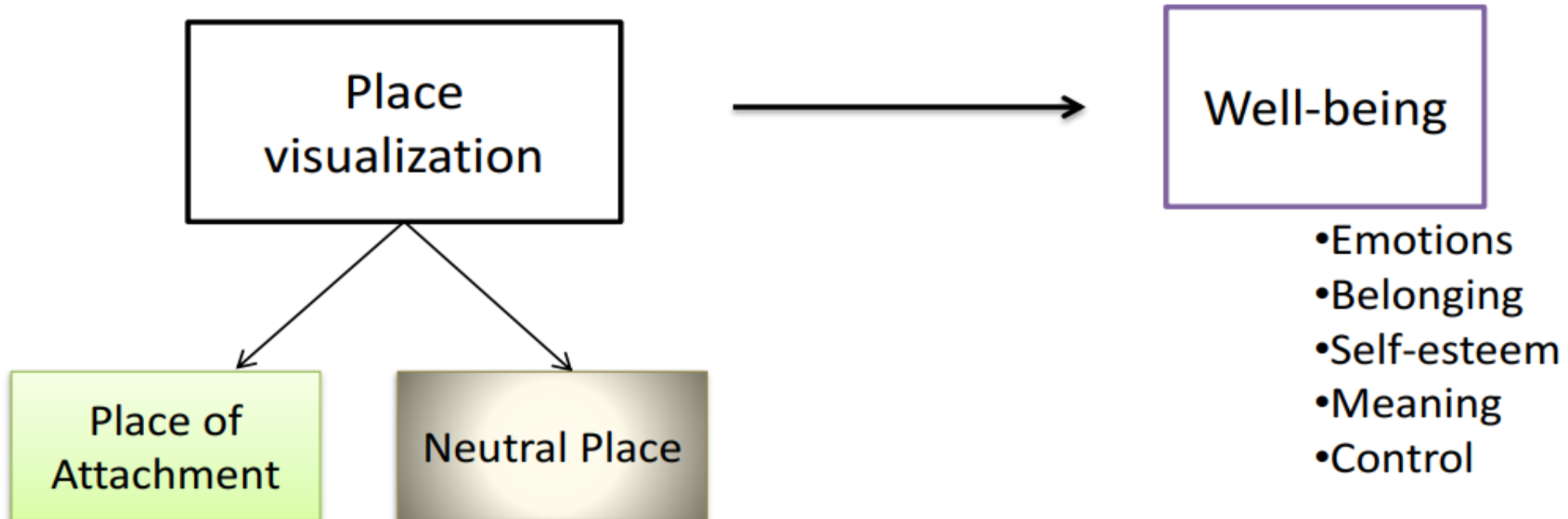
"احساس بهتر"



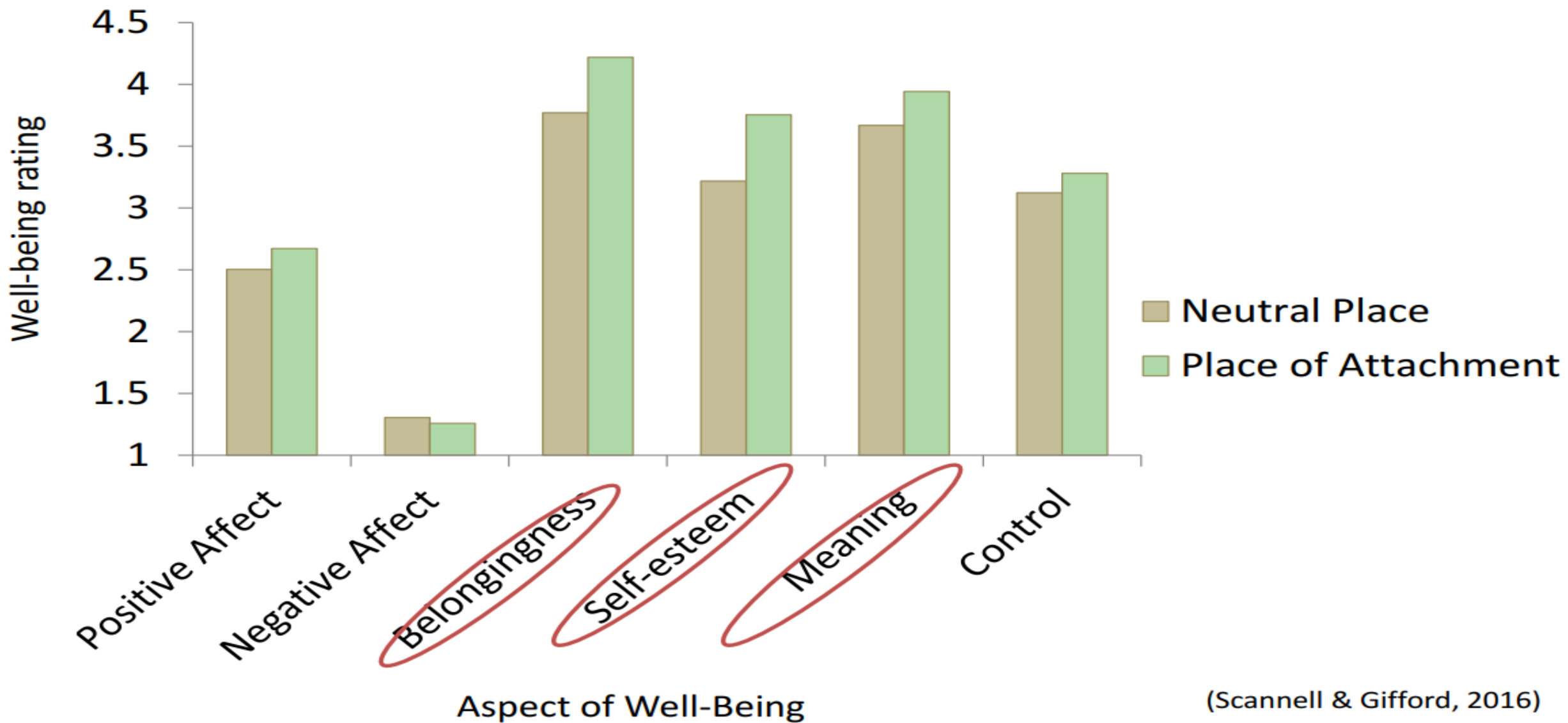
آیا دل‌بستگی به مکان می‌تواند سلامت روان را افزایش دهد؟

Participants

- N = 133 undergraduate students



آیا دلبستگی به مکان می تواند سلامت روان را افزایش دهد؟



(Scannell & Gifford, 2016)

نتایج و پیامدهای دل‌بستگی به مکان

۳) ادراکات مثبت از مکان

- دل‌بستگی به مناطق محلی : سواحل محلی کمتر آلوده

هستند (Bonaiuto et al., 1999)

- دل‌بستگی به همسایگی: مشکلات ادراک شده کمتر

(Brown et al., 2003)

۴) حفاظت از مکان

- احتمال مخالفت بیشتر با تغییرات مضر یا تهدیدات

- احتمال بیشتر اقدام به رفتار طرفدار محیط زیست؟



شبهت دلبستگی به مکان با دلبستگی بین فردی

	دلبستگی بین فردی	دلبستگی به مکان
نزدیکی/ مجاورت	حفظ نزدیکی به مراقب	تکرار بازدید، اقامت، زیارت
پناهگاه مطمئن	جستجوی مراقب به هنگام تهدیدات	گوشه گیری در مکان مورد علاقه هنگام استرس
مبنای امن		امنیت مکان امکان اکتشاف را فراهم می کند
اندوه جدایی	اندوه برای جدایی از والدین	اندوه برای خانه از دست رفته



سپاس از توجه شما

سوال؟ ابهام؟